



PANNEAU POLYMAC

Redécouvrez ce profilé sous différents angles



LE MÊME PROFILÉ, DES POSSIBILITÉS DE CONCEPTION INFINIES !



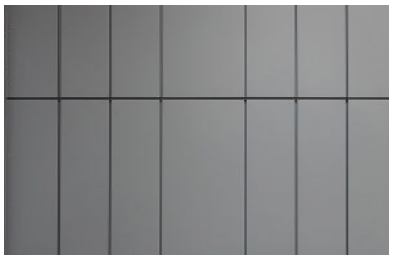
Exprimez votre créativité avec le profilé Polymac de MAC Metal. La force du design de ce panneau repose non seulement sur son côté ajustable et flexible, mais aussi sur les accessoires complémentaires disponibles. Le panneau Polymac est l'option la plus efficace et abordable sur le marché.

Utilisez la moulure en U pour une installation alignée ou la moulure intercalée pour une installation à joint contrarié. Explorez les multiples façons dont ce profilé peut être installé et laissez libre cours à votre imagination !

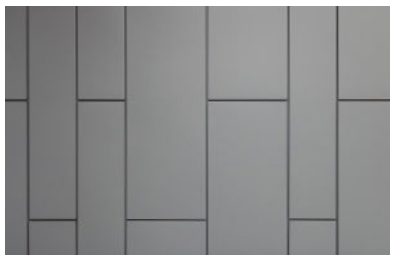
DONNEZ VIE À VOS IDÉES LES PLUS AUDACIEUSES

PATRONS D'INSTALLATION

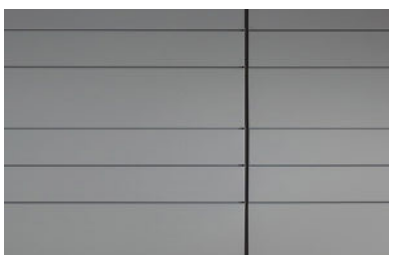
Installation verticale alignée



Installation verticale à joint contrarié



Installation horizontale alignée



Installation horizontale à joint contrarié



CARACTÉRISTIQUES



Garantie 40 ans



Fabriqué d'acier recyclé à 86% et 100% recyclable en fin de vie



Acier galvanisé prépeint de première qualité provenant du Canada



Sans entretien



Couleurs riches et uniques



Contribution jusqu'à 8 points LEED



Répond aux tests les plus rigoureux de l'industrie



MAC
METAL ARCHITECTURAL

SPÉCIFICATIONS



Panneau
12 x 48 po & 12 x 72 po



Panneau
20 x 48 po & 20 x 72 po



Panneau de coin
12 x 12 x 12 po



Panneau de coin
12 x 12 x 20 po

DIMENSIONS

FORMAT STANDARD

- SPPG24.12X48 | 12 x 48 po (304,8 x 1219,2 mm)
- SPPG24.12X72 | 12 x 72 po (304,8 x 1828,8 mm)
- SPPG24.20X48 | 20 x 48 po (508 x 1219,2 mm)
- SPPG24.20X72 | 20 x 72 po (508 x 1828,8 mm)

PANNEAU DE COIN

- SPCG24.12 | 12 x 12 x 12 po (304,8 x 304,8mm)
- SPCG24.20 | 12 x 12 x 20 po (508 x 304,8mm)

PANNEAU VENTILÉ

- SVPPG24.12X48 | 12 x 48 po (304,8 x 1219,2mm)
- SVPPG24.12X72 | 12 x 72 po (304,8 x 1828,8mm)

MOULURES

M15P | Moulure en U

M18P12.10 & M18P20.10 | Moulure de jonction intercalée

MXXP.10 | Moulure en W

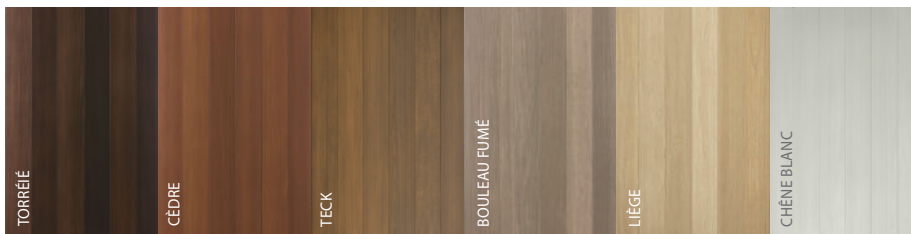
M01P | Moulure J-Trim de finition

Le panneau Polymac est compatible avec notre série de moulures Versa. Pour plus d'informations, veuillez vous référer au cahier des moulures disponible sur notre site Web.

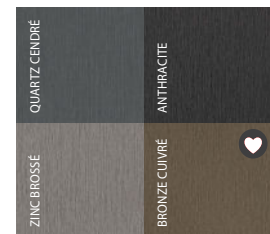
Le panneau Polymac est proposé en boîte dans une série de formats standards.

COULEURS DISPONIBLES

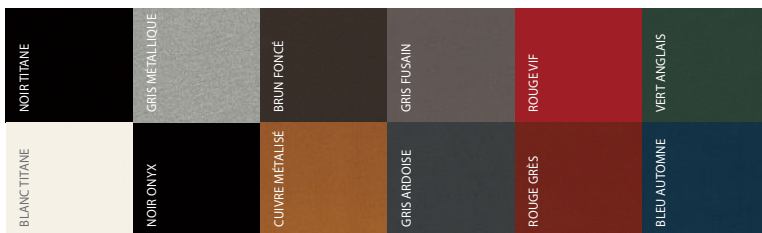
Collection BOIS



Collection SIGNATURE



Collection INSPIRATION



Des couleurs aux finis riches et uniques qui reproduisent de façon remarquable l'aspect et l'apparence du bois naturel et des matériaux nobles.

Les couleurs imprimées dans ce document sont données à titre indicatif seulement et peuvent légèrement varier de la couleur réelle.

Distribué par

