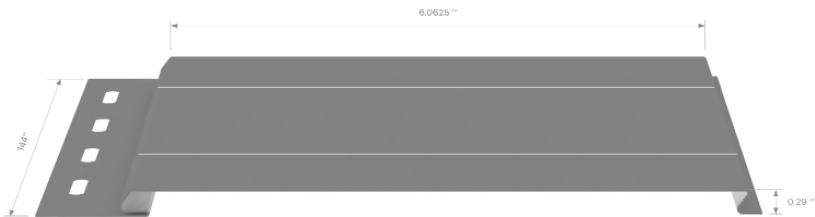
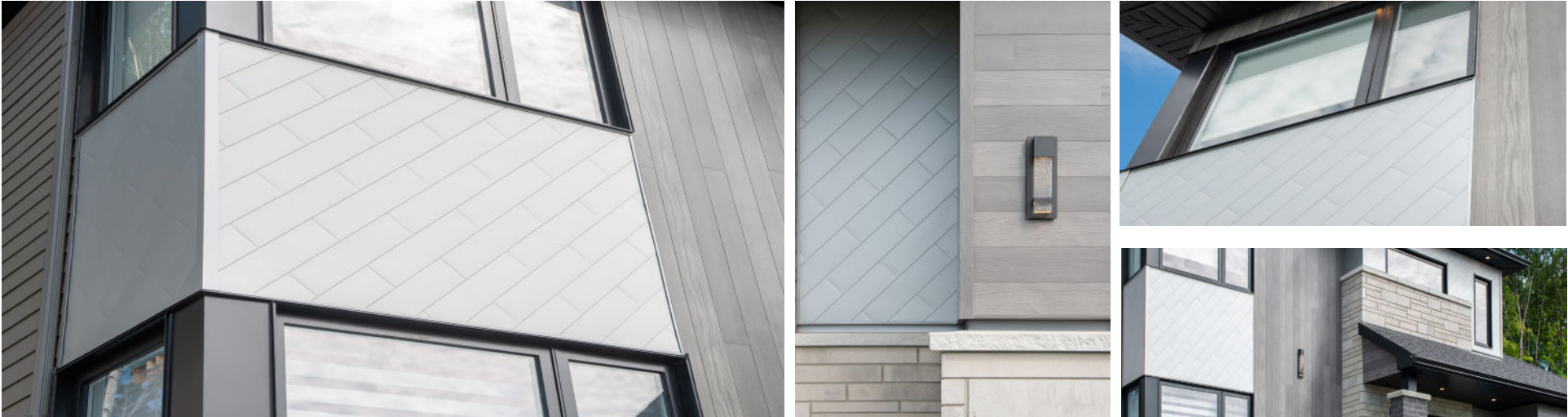


HARRYWOOD PLUS BLOCK



DESCRIPTION

Profilé conçu pour une installation murale et une pose à la verticale, à l'horizontale ou diagonale. Rappelant les blocs élançés de la céramique, le Harrywood Block apportera un fini moderne qui distinguera assurément votre maison. Exprimez votre style grâce aux options de personnalisation de pose presque illimitées que vous offre ce profilé élégant, durable et respectueux de l'environnement.

GARANTIE

Puisque nous utilisons un acier de grade supérieur et un procédé de peinture incomparable qui assurent longévité et robustesse, MAC propose à sa clientèle sa Garantie Quiétude de 40 ans.



GARANTIE D'INSTALLATION

Advenant le cas où un problème surviendrait lors de l'installation des profilés, il est important d'aviser le fournisseur avant l'installation de plus de 144 pi² (soit l'équivalent de 2 boîtes), afin de s'assurer que la garantie s'applique. Au-delà de 144 pi², la responsabilité de l'installation revient à l'installateur.

DONNÉES PHYSIQUES RELATIVES AU PROFILÉ

| Dimensions | |
|----------------------------------------------------------------------------------------------|--------------------------------------------------------|
| Longueur standard | 144 po (3 658 mm) |
| Hauteur couvrante | 6.0625 po (154 mm) |
| Épaisseur (profondeur) | 0.34 po (8.6 mm) |
| Poids par feuille | 6 lb (2.7 kg) |
| Ouverture pour vissage | 0.75 x 0.1875 po (19 mm x 4.8 mm) |
| Intervalles des orifices de vissage | 2.25 po (57.2 mm) |
| Rainures transversales | au 12 ou 24 po |
| Calibres offerts en acier Grade 33SS (230) galvanisé Z275 (G90) selon ASTM A653/A653M | |
| Calibre | 26 j (sur demande) 24 j |
| Emballage | |
| Quantité par boîte | 12 panneaux de 144 po (3 658 mm) |
| Superficie couverte | 72.75 pi ² (6.75 m ²) par boîte |
| Dimension de la boîte | 145.75 x 7.875 x 2.188 po (3 702.05 x 200 x 55.5 mm) |
| Poids de la boîte | 75 lb (34 kg) |
| Format emballage palette | 48 x 33 x 148 po 50 boîtes |
| *Emballage en palettes de bois pour les commandes sur mesure. Les dimensions peuvent varier. | |
| Installation | |
| Orientation d'installation | horizontale verticale diagonale |

HARRYWOOD PLUS BLOCK

Fiche technique



Profilés muraux sans vis apparentes en acier prépeint

TESTS

RÉSISTANCE AUX VENTS

Tests de résistance aux surcharges dues aux vents sous écart de pression statique uniformément répartie selon la norme ASTM D5206-06a.

| Type de résistance | Pression |
|------------------------------------------------------------------------------------------|-------------------|
| Pression à la rupture d'une composante Mode de rupture - bande de clouage (16 po c/c) | 3 750 Pa (78 psf) |
| Pression à la rupture d'une composante Mode de rupture - bande de clouage (24 po c/c) | 3 030 Pa (63 psf) |

INCOMBUSTIBILITÉ

- Testé selon ASTM-E2768 pour utilisation dans les constructions incombustibles dans les zones urbaines sauvages en Californie (nécessaire pour le listing WUI).
- Testé selon CAN/ULC-S135 pour utilisation dans les constructions incombustibles;
- Testé selon ASTM E84 pour utilisation dans les constructions incombustibles (Catégorie Classe A);
- Classé Danger d'inflammabilité 0, selon le Guide d'explication de la classification NFPA.

| TYPE DE TEST | DESCRIPTION | STATUT |
|--------------------------------------------------|---------------------------------------------------------------------------------------------------------------------------------|--------------------------------------------------------------------------------------------------------------------------------------------------------------------------------------|
| CAN/ULC-S135 | Résistance au feu (CAN) | Conforme |
| ASTM E84 | Résistance au feu (É.-U.) | Classe A |
| W.U.I. | Revêtement mural extérieur pour les zones urbaines sauvages | Inscription 8140-2358-0500 |
| ASTM D5206-06A | Pression maximale soutenue à la rupture | 3 750 Pa (78 psf) 16 po c/c 3 030 Pa (63 psf) 24 po c/c |
| ASTM E330 | Déflexion du profilé en fonction de la pression du vent (testée pour les variables ci-dessous, résultat disponible sur demande) | 16 po c/c + 3 100 Pa - 3 100 Pa 24 po c/c + 3 000 Pa - 3 100 Pa |
| ASTM E283 | Perméabilité à l'air de l'assemblage de mur | Conforme |
| FBC | Accréditation du Florida Building Code | En cours |
| TDI | Accréditation du Département des assurances du Texas | Évaluation EC-150 |
| Miami Dade, ASTM E1886, E1996, TAS 202 & TAS 203 | Accréditation ZHLA.63 pour la résistance aux ouragans | Numéro d'assemblage UL ZHLA.63 : Requiert un 16 po c/c. Pression de conception 75 psf Zone de vent 4. Impact de missile selon ASTM E1996 niveau D (9 lb 2x4 @ 50 ft/s) TAS 202 & 203 |

SYSTÈME DE PEINTURE TEXTURAL III & IV

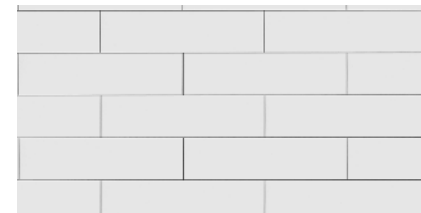
Soucieux de toujours offrir des produits de qualité supérieure, la technologie de peinture TEXTURAL est appliquée à l'ensemble de nos produits. Notre large variété de couleurs crée un effet de profondeur de teinte et de texture sans pareil, reproduisant à la perfection des matières nobles telles que le cuivre oxydé, le zinc et le bois, alors que les finis de surface mats éliminent les effets éblouissants indésirables du soleil et apportent un fini épuré.

CARACTÉRISTIQUES PRINCIPALES

- Rainures aux 12 ou aux 24 po

PATRONS D'INSTALLATION

- Harrywood Block, vous offre des possibilités d'installation uniques vous permettant de reproduire des patrons similaires à la céramique.



JOINTS CONTRARIÉS



JOINTS DÉCALÉS

ENVIRONNEMENT

Plaçant l'environnement au cœur de nos priorités, tous nos produits sont fabriqués à partir de 86 % de matériaux recyclés et sont 100 % recyclables en fin de vie.

Nous nous engageons à offrir des produits durables, fabriqués exclusivement à partir d'acier nord-américain de première qualité. Nos matériaux sont conçus pour soutenir des pratiques de construction responsables et peuvent contribuer à l'obtention de la certification LEED. Pour en savoir plus, nous vous invitons à consulter nos déclarations spécifiques environnementales de produits (EPD) et nos déclarations de santé de produits (HPD) disponibles sur notre page Environnement.



SURFACES D'INSTALLATION

- Sur double fourrure de bois (pour installation verticale) (16 po (406 mm) ou 24 po (609 mm) centre/centre)
- Sur des fourrures de bois (16 po (406 mm) centre/centre)
- Sur des fourrures métalliques (16 po (406 mm) centre/centre)

Note : Toutes les fourrures doivent être bien rectifiées aux niveaux horizontal et vertical pour permettre une installation selon les règles de l'art du métier et obtenir un bon résultat final d'installation.

ASSEMBLAGE

- Jointement des panneaux sur leur largeur à l'aide d'un système d'agrafes qui recouvre et protège les zones de vissage.
- Jointement des panneaux sur leur longueur par superposition (juxtaposition) des embouts entaillés à cet effet situés aux extrémités des panneaux des revêtements.
- Il est important de laisser entre 1/8 et 1/4 po entre les deux pour l'expansion du matériau, tant à l'horizontale qu'à la verticale.
- Profilé équipé d'une bande de contact (mousse isolante 5/16 po de large (7,9 mm) par 3/32 po (2,4 mm) d'épaisseur au dos des orifices de vissage). Ce qui améliore la facilité de la pose et le contact sur les fourrures.

FIXATION

- La moulure de départ M10SHW doit être installée comme agrafe invisible en bas des murs derrière le profilé Harrywood Block. Elle devra être mise à niveau minutieusement, car elle déterminera la rectitude de l'ouvrage, peu importe si elle est installée ou non en combinaison avec une moulure d'égouttement.
- Avant de débiter l'installation, référez-vous aux vidéos et guides d'installation afin de vous assurer d'avoir tous les outils et accessoires en main pour bien débiter votre pose.
- Une vérification méthodique du travail doit être faite à toutes les 3 ou 4 feuilles posées afin de détecter des anomalies possibles.
- Pose en continu des moulures d'égouttement, des moulures de départ, des pièces d'angle rentrant/sortant, des bordures, des soffites, des moulures adjacentes aux portes et fenêtres selon les recommandations du fabricant.
- Vissage à chaque 16 po (406 mm) au centre des orifices (ouvertures) prévus à cet effet.
- Utilisez les bouts préentaillés des panneaux standards de 12 pi lin pour superposer les feuilles afin de recouvrir de longues surfaces. Si le mur dépasse les 30 pi, il est recommandé d'utiliser une moulure d'expansion verticale pour aider le matériel.
- Lorsqu'il y a plusieurs étages à recouvrir, il est important de mettre une moulure d'expansion horizontale à la structure, et ce à tous les étages si la structure est en bois, ou bien à tous les 30 pi si la structure est en acier.
- Lorsque nécessaire, procédez à une coupe des panneaux en longueur, et ce uniquement à l'aide d'un outil trancheur spécialisé MAC, d'une cisaille à tôle ou d'une grignoteuse à acier. Veuillez vous référer à notre guide de coupe disponible sur notre site Web pour cette partie.
- L'installation des revêtements MAC sur les panneaux ZIP « R sheathing » ou autres panneaux similaires à double composition comprenant un composé plus mou que le bois n'est pas recommandée. Ce type de panneau n'offre pas une base d'installation rigide pour les produits MAC et permet une déformation lorsqu'exposé au soleil et selon la température qui se traduit ensuite par un gondolement des feuilles de revêtement.

VISSAGE

MAC est fier de vous offrir un système de vis adapté à ses profilés. Les vis utilisées pour le vissage de nos produits doivent satisfaire à la norme STM B-117 2000h. L'utilisation des vis MAC conçues pour nos profilés est fortement recommandée.

Utilisez des vis à bois MAC anticorrosion ou des vis autoperçantes MAC anticorrosion 3/4 ou 2 1/2 po en fonction du type de fourrure ou surface à visser.

Les vis devront être vissées avec un contact modéré sur la partie agrafe du profilé pour ne pas nuire à l'expansion du métal. Les vis ne doivent pas exercer de pression ni vers le haut ni vers le bas afin d'éviter de rondir le profilé ou d'ouvrir les panneaux dans les joints. Enlevez la pellicule protectrice des revêtements avant l'installation pour pouvoir faire une réelle bonne inspection visuelle de la qualité de la pose et apporter des corrections appropriées au fur et à mesure que vous avancez dans la pose.



A059.250
Vis à bois MAC
anticorrosion 1 1/8 po

A062.250
Vis autoperçante MAC
anticorrosion 3/4 po

ACCESSOIRES & MOULURAGE

Soucieux des détails, MAC vous offre une série d'accessoires compatibles avec ses profilés afin d'assurer une finition parfaite. Découvrez les moulures, arches, soffites, événements de ventilation, vis et barrières à neige offerts dans nos séries de couleurs uniques.

En complément à nos profilés, vous trouverez toutes les moulures standards offertes en longueur de 10 pi (3 048 mm). Veuillez vous référer au site web pour le cahier de moulures complets. Des moulures sur mesure sont également offertes sur demande, en longueur de 10 pi (3 048 mm). Elles peuvent être fabriquées par le fabricant MAC ou chez un professionnel du pliage à partir des rouleaux d'acier fournis par MAC.

RESSOURCES

Pour vous aider dans la réalisation de votre projet, nous avons mis à votre disposition tous les dessins CAD, REVIT, DWG ainsi que les vidéos et guides techniques de nos profilés, ces derniers se retrouvant tous sur notre site web dans la section Espace PRO de chacun des produits.

