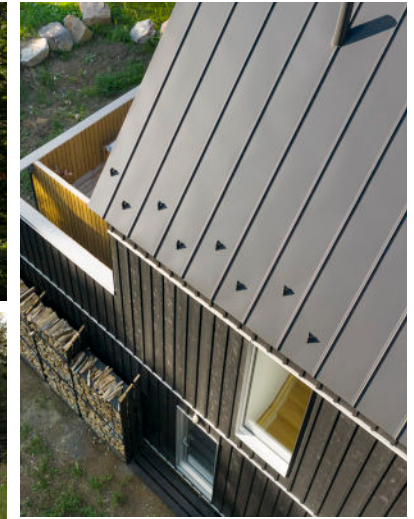


MS 3 & MS 4

Fiche technique

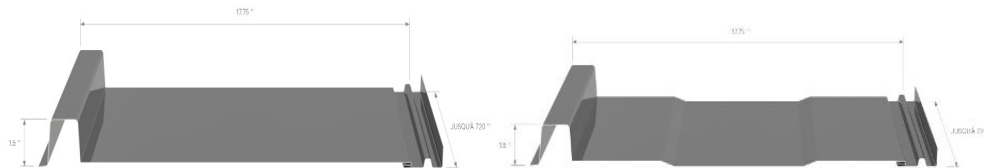


Profils de toiture & murs sans vis apparentes en acier prépeint



MS 3

MS 4



DESCRIPTION

Profilé conçu tant pour une installation murale que de toiture, offrant la possibilité de créer des designs de la toiture aux murs. Pose verticale uniquement. Puisque l'innovation est au cœur de nos conceptions, les profilés MS 3 et MS 4 reproduisent parfaitement les revêtements anciennement fabriqués à la main grâce à une technologie de profilage d'une grande précision. D'une beauté irréprochable, ces profilés donneront du relief et accentueront les détails architecturaux de vos créations.

GARANTIE

Puisque nous utilisons un acier de grade supérieur et un procédé de peinture incomparable qui assurent longévité et robustesse, MAC propose à sa clientèle sa Garantie Quiétude de 40 ans.



GARANTIE D'INSTALLATION

Advenant le cas où un problème surviendrait lors de l'installation des profilés. Il est absolument nécessaire de signaler la situation immédiatement auprès de votre fournisseur avant de poursuivre avec le reste de l'installation. Advenant le cas où un problème surviendrait lors de l'installation des profilés, Pour les profilés MS3 et MS 4, le fournisseur devra être avisé avant l'installation de 500 pi². Au-delà de 500 pi², la responsabilité de l'installation revient à l'installateur.

DONNÉES PHYSIQUES RELATIVES AU PROFILÉ

Dimensions	
Longueur standard	Assortie sur mesure selon les plans et les devis jusqu'à 60 pi (18.29m)
Hauteur couvrante	17,75 po (450.85 mm)
Épaisseur (profondeur)	1 1/2 po (38.1 mm)
Poids par feuille	26 j 1.06 lb/pi ² (0.48 kg/pi ²) 24 j 1.32 lb/pi ² (0.6 kg/pi ²)
Ouverture pour vissage	Non perforé
Calibres offerts en acier Grade 33 SS (230) galvanisé Z275 (G90) selon ASTM A653/A653M	
Calibre	26 j (toiture) 24 j (mur)
Emballage	
Format emballage simple	33 x 31 7/8 po (max) x longueur sur mesure 50 feuilles
Installation	
Orientation d'installation	verticale
Caractéristiques du profilé	
MS 3	Baguette carrée Surface plane
MS 4	Baguette carrée Renforcé par deux cannelures

TESTS

INCOMBUSTIBILITÉ

- Testé selon ASTM-E2768 pour utilisation dans les constructions incombustibles dans les zones urbaines sauvages en Californie (nécessaire pour le listage WUI).
- Testé selon CAN/ULC-S135 pour utilisation dans les constructions incombustibles.
- Classé 0 Danger d'inflammabilité, selon le Guide d'explication de la classification NFPA.

TYPE DE TEST	DESCRIPTION	STATUT
CAN/ULC-S135	Résistance au feu (CAN)	Conforme
ASTM E84	Résistance au feu (É.-U.)	Classe A
W.U.I.	Revêtement mural extérieur pour les zones urbaines sauvages	Inscription 8140-2358-0500 MS 4 - Non testé
ASTM D5206-06A	Pression maximale soutenue à la rupture	Non testé
ASTM E330	Déflexion du profilé en fonction de la pression du vent (testée pour les variables ci-dessous, résultat disponible sur demande)	Non testé
ASTM E283	Perméabilité à l'air de l'assemblage de mur	Non testé
FBC	Accréditation du Florida Building Code	Non testé
TDI	Accréditation du Département des assurances du Texas	Non testé
Miami Dade, ASTM E1886, E1996, TAS 202 & TAS 203	Accréditation ZHLA.63 pour la résistance aux ouragans	Non testé

RESTRICTIONS CONCERNANT LES PENTES DES TOITURES

- PENTE MINIMALE de 5 degrés ou 8,75% (1,05/12) pour une couverture en acier préfini avec les systèmes de peinture TEXTURAL II (couleurs à base de SMP), TEXTURAL III (couleurs à base de polyuréthane) et TEXTURAL IV (couleurs à base PVDF).
- Pour les pentes inférieures à 3:12, il est recommandé d'appliquer un filet de scellant à l'intérieur des agrafes, sur toute la longueur de la rainure de la partie femelle.

Cette mesure permet de limiter les risques d'infiltration d'eau causés par la pression hydrostatique, notamment lors de la fonte des neiges.

** Veuillez vous référer aux sections 2.2.1 et 2.2.2 des devis types pour la liste des scellants approuvés.

CARACTÉRISTIQUES PRINCIPALES

- Aucune vis ni aucun joint apparent
- Aucun jointement sur la longueur des panneaux
- Produit incombustible
- Résistance aux vents accrue
- MS 3 surface plane de 17,75 po
- MS 4 surface de 17,75 po incorporant deux cannelures
- 24 et 26 jauges

ENVIRONNEMENT

Plaçant l'environnement au cœur de nos priorités, tous nos produits sont fabriqués à partir de 86 % de matériaux recyclés et sont 100 % recyclables en fin de vie.

Nous nous engageons à offrir des produits durables, fabriqués exclusivement à partir d'acier nord-américain de première qualité. Nos matériaux sont conçus pour soutenir des pratiques de construction responsables et peuvent contribuer à l'obtention de la certification LEED. Pour en savoir plus, nous vous invitons à consulter nos déclarations spécifiques environnementales de produits (EPD) et nos déclarations de santé de produits (HPD) disponibles sur notre page Environnement.



Canada Green Building Council



ASSEMBLAGE

- Conforme aux exigences, aux recommandations et aux spécifications écrites du fabricant, y compris à tout bulletin technique publié tel que le guide d'installation, les séquences des vidéos d'installation disponibles sur la page Web du fabricant et les instructions paraissant dans le catalogue des produits.
- Vissage des panneaux à chaque 20, 22 ou 24 po en fonction du degré de la pente et l'exposition au vent.

SURFACES D'INSTALLATION

- Application de TOITURE : sur contreplaqué recouvert d'une membrane haute température conforme pour toitures d'acier.
- Application MURALE : sur double fourrure de bois (pour installation verticale) (16 po [406 mm] ou 24 po [609 mm] centre/centre) ou sur des fourrures de métal (Z barres) (calibre 18 ou calibre 20) au besoin.

Note : Toutes les fourrures doivent être bien rectifiées aux niveaux horizontal et vertical pour permettre une installation selon les règles de l'art du métier et obtenir un bon résultat final d'installation.

FIXATION

- Pour chaque type d'installation (murale ou toiture), un solin d'égouttement doit être installé derrière les fourrures et le pare-intempérie pour les profilés MS 3 & MS 4. Il devra être mis à niveau minutieusement, car il déterminera la rectitude de l'ouvrage.
- Avant de débiter l'installation, référez-vous aux vidéos et guides d'installation afin de vous assurer d'avoir tous les outils et accessoires en main pour bien débiter votre pose.
- Une vérification méthodique du travail doit être faite à toutes les 3 ou 4 feuilles posées afin de détecter des anomalies possibles.
- Pose en continu des moulures d'égouttement, des moulures de départ, des pièces d'angle rentrant/sortant, des bordures, des soffites, des moulures adjacentes aux portes et fenêtres selon les recommandations du fabricant.
- Veuillez prévoir 3 pouces supplémentaires pour effectuer les pliages. Les bouts des panneaux MS 3 & MS 4 doivent être repliés après les moulures de départ et les ailes des vallées (les noues). Idem pour les panneaux situés aux extrémités qui doivent être aussi agrafés sur leur longueur sur des moulures de départ. L'extrémité des panneaux qui rentrent dans les poches des faitières ou dans d'autres moulures posées à l'avance doit être repliée (direction l'air ouvert) et scellée à la jonction des agrafes et à la jonction des faitières ou moulures.
- Ne jamais laisser les rives découpées des panneaux exposées à la surface. Normalement, les rives ainsi découpées doivent être repliées sur elles-mêmes, agrafées ou recouvertes par les moulures adjacentes. Nécessite l'application de scellant pour les faibles pentes, aux endroits près des vallées ou pour une sûreté accrue contre les vents violents et le bruit de vibration.
- Application obligatoire d'un scellant recommandé par le fabricant à l'intérieur de la rainure du côté femelle de l'agrafe avant l'emboîtement des panneaux MS 3 / MS 4 pour une sûreté accrue contre les vents violents. Application d'un scellant à l'extérieur de la jonction des panneaux lorsque les pentes sont faibles et à la transition des panneaux avec les noues pour empêcher toute infiltration d'eau due à la pression hydrostatique de la neige mouillée ou à la glace.
- Lorsque nécessaire, procédez à une coupe des panneaux en longueur, et ce uniquement à l'aide d'un outil trancheur spécialisé MAC, d'une cisaille à tôle ou d'une grignoteuse à acier. Veuillez vous référer à notre guide de coupe disponible sur notre site Web pour cette partie.
- L'installation des revêtements MAC sur les panneaux ZIP system, Insulated R-Sheathing ou autres panneaux similaires à double composition comprenant un composé plus mou que le bois n'est pas recommandée. Ce type de panneau n'offre pas une base d'installation rigide pour les produits MAC et engendre une déformation lorsqu'exposé au soleil et selon la température qui se traduit ensuite par un gondolement des feuilles de revêtement.

VISSAGE

MAC est fier de vous offrir un système de vis adapté à ses profilés. Les vis utilisées pour le vissage de nos produits doivent satisfaire à la norme STM B-117 2000h. L'utilisation des vis MAC conçues pour nos profilés est fortement recommandée.

Les vis devront être vissées avec un contact modéré sur la partie agrafe du profilé pour ne pas nuire à l'expansion du métal. Les vis ne doivent pas exercer de pression ni vers le haut ni vers le bas afin d'éviter de rondir le profilé ou d'ouvrir les panneaux dans les joints. Enlevez la pellicule protectrice des revêtements avant l'installation pour pouvoir faire une réelle bonne inspection visuelle de la qualité de la pose et apporter des corrections appropriées au fur et à mesure que vous avancez dans la pose.



A058.250
Vis K-LATCH
Century haut de
gamme 1.25 po



A053.250
Vis K-LATCH
autoperçante 1.25 po



ACCESSOIRES & MOULURAGE

Soucieux des détails, MAC vous offre une série d'accessoires compatibles avec ses profilés afin d'assurer une finition parfaite. Découvrez les moulures, arches, soffites, événements de ventilation, vis et barrières à neige offerts dans nos séries de couleurs uniques.

En complément à nos profilés, vous trouverez toutes les moulures standards offertes en longueur de 10 pi (3 048 mm). Veuillez vous référer au site Web pour le cahier de moulures complets. Des moulures sur mesure sont également offertes sur demande, en longueur de 10 pi (3 048 mm). Elles peuvent être fabriquées par le fabricant MAC ou chez un professionnel du pliage à partir des rouleaux d'acier fournis par MAC.

RESSOURCES

Pour vous aider dans la réalisation de votre projet, nous avons mis à votre disposition tous les dessins CAD, REVIT, DWG ainsi que les vidéos et guides techniques de nos profilés, ces derniers se retrouvant tous sur notre site web dans la section Espace PRO de chacun des produits.

