

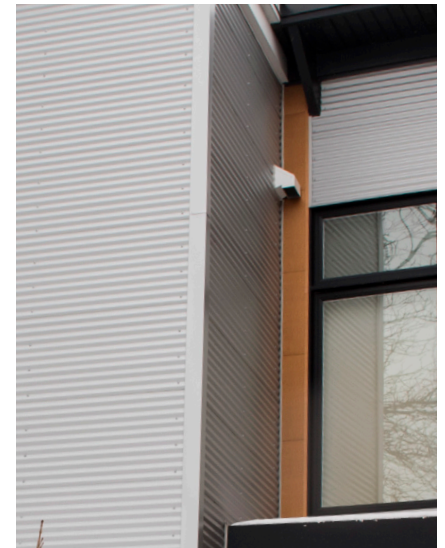
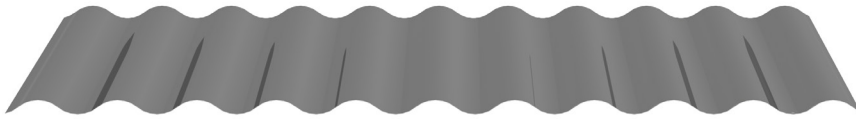
# MS 380 Corrugué

Profilés mural avec vis apparentes en acier pré fini

Revêtement &  
toiture d'acier

**MAC**  
METAL ARCHITECTURAL

MS 380



Gabarit	Dimensions
Longueur	Assorties sur mesure selon les plans et les devis jusqu'à 60 pi (1524 mm)
Hauteur couvrante	21 po (533 mm)
Épaisseur de l'agraphe (profondeur)	3/8 po (9,5 mm)
Disponibilité des calibres	
Calibre 24-26 (toiture & mural)	Production standard

## SURFACES D'INSTALLATION

- Sur des fourrures de bois (1 po x 3 po)
- Sur des fourrures de métallique ( Z barres) calibre 18 ou calibre 20)

Note : Toutes les fourrures doivent être bien rectifiées à niveau horizontal et vertical pour permettre une installation selon les règles d'art du métier et obtenir un bon résultat final d'installation.

## CARACTÉRISTIQUES PRINCIPALES

- Panneau de revêtement mural
- Largeur du profilé (surface couvrant) 21 po (533mm)
- Longueurs assorties sur mesure selon les plans et les devis
- Profondeur (épaisseur des panneaux) -3/8 po(9.5mm)
- Installation facile et rapide avec des attaches (vis) sur les parties superposées

## INSTALLATION

Conforme aux exigences, aux recommandations et aux spécifications écrites du fabricant, y compris à tout bulletin technique disponible tel que le guide d'installation, les séquences des vidéos d'installation disponibles sur le page web du manufacturier, aux instructions paraissant dans le catalogue des produits

Pose des fourrures au préalable de façon à procurer un appui continu pour l'installation du parement en s'assurant une pose rectiligne de niveau. Fourrures aux intervalles de 16po(406mm) à 24 po(609.6 mm) en prenant compte les surcharges positives ou négatives dues aux vents de la région (données climatiques du CNBC, probabilité sur 50 ans)

Pose en continu des moulures d'égouttement, des moulures de départ, des pièces d'angle rentrant/sortant, des bordures, des soffites, des moulures adjacentes aux portes et fenêtres selon les prototypes et recommandations du fabricant

## AVANTAGES

- Apparence vallonnée légère
- Apparence linéaire et épurée
- Aucun jointement sur la longueur des panneaux (panneaux de longueurs entières)
- Grande facilité d'installation
- Produit incombustible
- Durée de vie prolongée (garantie de 40 ans)
- Produit sans entretien

## SENS DE L'INSTALLATION

- Pose horizontale
- Pose verticale
- Pose en diagonale

Les panneaux CORRUGUÉ (MS380) sont assemblés par superposition partielle (premier vallon du panneau à poser par-dessus le dernier vallon du panneau déjà posé)

Le visage est en ligne avec des vis à rondelle d'étanchéité au fond de chaque deuxième creux des panneaux (= 5 vis apparentes par panneau au niveau des entremises)

Si c'est nécessaire calfeutrer les joints entre les éléments et les ouvrages adjacents avec un produit d'étanchéité MAC-scellant/adhésif à vulcanisation neutre à un composant qui vulcanise en une silicone de caoutchouc durable et élastique au contact de l'humidité ambiante

## DISPONIBILITÉ DES COULEURS

En acier pré peint sur une base d'acier galvanisé G90 (Z275), Grade 33

Collection des couleurs- SIGNATURE et INSPIRATION

Systèmes de peinture- TEXTURAL III (à la base de polyuréthanes) et TEXTURAL IV (à la base de PVDF)

Couleurs & Collections	Code	Calibre (jauge)	Système de peinture
Collection Signature			
Zinc brossé	MHQC 1800	24-26	Textural IV
Zinc anthracite	MHQC 1750	24-26	Textural IV
Zinc quartz	MHQC 1710	24-26	Textural IV
Bronze renaissance	MHQC 1740	24-26	Textural IV
Collection Inspiration			
Blanc titane	MHQC 2015	24	Textural IV
Noir titane	MHQC 1964	24-26	Textural IV
Gris métallique	MHQC 1900	24-26	Textural III
Cuivre métallisé	MHQC 1720	24	Textural III
Rouge vif	MHQC 1730	24-26	Textural III
Rouge grès	MHQC 965	26	Textural III
Bleu automne	MHQC 970	24	Textural III
Vert anglais	MHQC 966	24	Textural III
Gris fusain	MHQC 8306	24-26	Textural III
Gris ardoise	MHQC 969	24-26	Textural III
Noir onyx	MHQC 964	24-26	Textural III
Brun foncé	MHQC 2290	26	Textural III
Pour plus d'information, sur les systèmes de peinture systèmes de peinture TEXTURAL III et TEXTURAL IV voir les fiches techniques disponibles au <a href="http://MACmetalarchitectural.com">MACmetalarchitectural.com</a> .			*SD = sur demande



NOTE : Autres couleurs disponibles

- Couleurs de la série PERSPECTRA PLUS (à vérifier la disponibilité et les délais de livraison lors de la conception des plans et devis et avant le placement d'une commande)
- Couleur de la série 10 000 ou Système de couleurs Kynar (à vérifier la disponibilité et les délais de livraison lors de la conception des plans et devis et avant le placement d'une commande)
- En acier de type GALVALUME Plus

## MOULURAGE

Moules standards (disponible au près du fabricant MAC)

AJOUTEZ LES DESSINS (avec description et dimensions) de toutes les moules STANDARDS DE MAC pour ce type de profilé

Certains types de moules peuvent être fabriqués sur le chantier en se procurant du matériel plat (rouleaux de 24 po x 100 pi lin ou 16 po x 100 pi lin fabricant MAC. Des moules sur mesures- sont disponibles sur demande et doivent être approuvées par MAC. être fabriqués sur le chantier en se procurant du matériel plat (rouleaux de 24 po x 100 pi linéaire) chez le fabricant MAC.