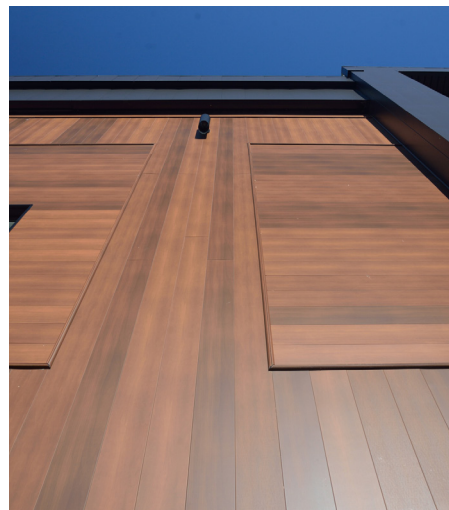
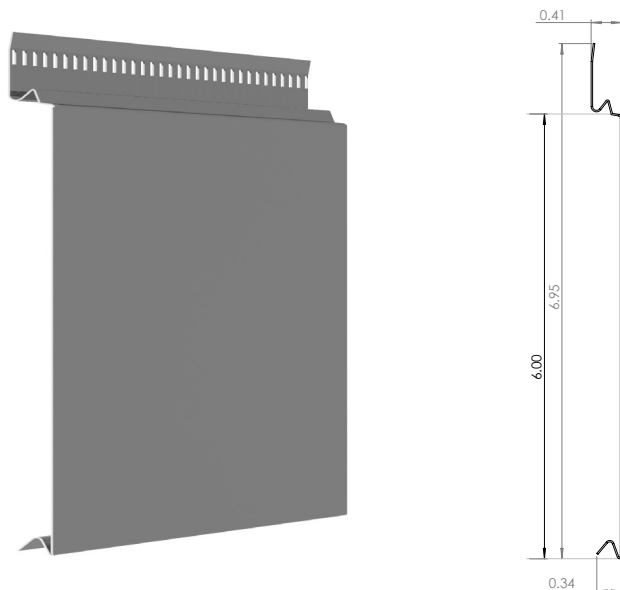


MS 14 (G1)

Profilé mural sans vis apparentes en acier pré peint

Revêtement & toiture d'acier

MAC
METAL ARCHITECTURAL



Gabarit	Dimensions
Longueur standard	144 po (3658 mm)
Hauteur couvrante	6 po (152 mm)
Épaisseur (profondeur)	3/8 po (9.5 mm)
Poids (panneau)	6 lbs (2.7 kg)
Ouverture pour vissage	3/4 inch x 3/16 inc (19 mm x 4.8 mm)
Intervalles des orifices de vissage	3 1/4 po (82.5 mm)

Emballage	
Quantité par boîte	12 panneaux de 144 pouces (3658 mm)
Superficie couverte	72 pc ² (6.68 m ²) par boîte
Dimension de la boîte	145 3/4 x 8 5/8 x 2 3/8 po (3702.05 x 219 x 60.3 mm)
Poids de la boîte	76 lbs (34.5 kg)
Boîte aux teintes et nuances pré mélangées pour les Collections de Bois.	

- Panneaux entaillés aux extrémités lors du procédé de fabrication pour une juxtaposition lors d'assemblage longitudinal.

SENS DE L'INSTALLATION

- Pose horizontale
- Pose verticale
- Pose en diagonale



SURFACES D'INSTALLATION

- Sur contreplaqué (épaisseur min 5/8 po)
- Sur des fourres de bois (16 po (406 mm) centre/centre)
- Sur des fourres métalliques (16 po (406 mm) centre/centre)

Note : Toutes les fourres doivent être bien rectifiées à niveau horizontal et vertical pour permettre une installation selon les règles d'art du métier et obtenir un bon résultat final d'installation.

ASSEMBLAGE

Jointement des panneaux sur leur largeur à l'aide d'un système d'agrafes qui recouvre et protège les zones de vissage. Jointement des panneaux sur leur longueur par superposition (juxtaposition) des embouts entaillés à cet effet situés aux extrémités des panneaux des revêtements

RÉSISTANCE AU VENT

TESTS DE RÉSISTANCE AUX VENTS VIOLENTS SELON LA NORME ASTM E330 (STRUCTURAL PERFORMANCE BY STATIC PRESSURE DIFFERENCE)

Type de résistance	Pression
Résistance en pression positive	3500 Pa (73 lb/pi.2)
Résistance en pression négative	3000 Pa (62 lb/pi.2)
Faillite du système obtenue par désengagement du joint en pression négative de 3350 Pa (70 lb/pi.2)	

INCOMBUSTIBILITÉ

Classé 0 Danger d'inflammabilité, selon le Guide d'explication de la classification NFPA.

FIXATION

- Vissage à chaque 16 po (408 mm) au centre des orifices (ouvertures), prévus à cet effet.
- Utiliser les bouts préentaillés des panneaux standards de 12 pi lin pour superposer les profilés afin de recouvrir de longues surfaces.
- Lorsque c'est nécessaire, coupez les panneaux en longueur, uniquement à l'aide d'un outil trancheuse spécialisée MACKUTHAUS -S14-G2.

Note : Utilisez des vis adéquates fournies par le fabricant MAC en fonction du type des fourrures ou surfaces à visser. Les vis devront être vissées avec un contact modéré sur la partie agrafe du profilé pour ne pas nuire à l'expansion du métal. Les vis ne doivent pas exercer de pression ni vers le haut ni vers le bas afin d'éviter d'arrondir le profilé ou ouvrir les panneaux dans les joints. Une vérification méthodique du travail doit être faite, et ce, à tous les 3 ou 4 profilés posés en hauteur afin de détecter des anomalies possibles. Enlevez la pellicule protectrice des revêtements avant l'installation pour pouvoir faire une réelle bonne inspection visuelle de la qualité de la pose et apporter des corrections appropriées au fur et à mesure qu'on avance dans la pose. Toutes les couleurs de la COLLECTION BOIS sont offertes en 6 planches aux teintes et nuances variées. Chacune des planches est identifiée à l'endos par une séquence de chiffres de 1 à 6 en caractères gras précédée

DISPONIBILITÉ DES COULEURS D'ACIER PRÉPEINT

Toutes les couleurs de la COLLECTION BOIS sont offertes en 6 planches aux teintes et nuances variées. Chacune des planches est identifiée à l'endos par une séquence de chiffre de 1 à 6 en caractère gras précédé du signe dièse. Il est important d'y porter une attention particulière et de procéder à l'installation des planches de façon aléatoire afin d'optimiser l'effet bois. Ne jamais reproduire la même séquence de pose pour éviter créer un effet tapisserie.

Couleurs & Collections	Code	Calibre (jauge)	Système de peinture
Collection Bois			
Torréfié	MHQC 1700	26	Textural IV
Cèdre	MHQC 1750	26	Textural IV
Noyer noir	MHQC 1710	26	Textural IV
Frêne gris	MHQC 1740	26	Textural IV
Bouleau fumé	MHQC 1720	26	Textural IV
Pin scandinave	MHQC 1730	26	Textural IV
Collection signature			
Zinc anthracite	MHQC 1550	24	Textural IV
Zinc brossé	MHQC 1800	24	Textural IV
Zinc quartz	MHQC 1850	24	Textural IV
Bronze renaissance	MHQC 1500	24	Textural IV
Collection inspiration			
Gris métallique	MHQC 1900	24	Textural III
Noir titane	MHQC 1964	24	Textural III
Blanc titane	MHQC 2015	24	Textural III

Pour plus d'informations, sur les systèmes de peinture systèmes de peinture TEXTURAL III et TEXTURAL IV voir les fiches techniques disponibles au MACmetalarchitectural.com.

MOULURAGE

Toutes les moulures standards telles que la moulure de départ, les coins intérieurs/extérieurs, les moulures d'égouttement et la moulure de finition QJ sont disponibles chez le fabricant MAC ou les distributeurs. Les moulures sur mesures sont disponibles sur demande. Elles peuvent être fabriquées par le fabricant MAC ou chez un professionnel du pliage à partir des rouleaux d'acier fournis par MAC

Note : La moulure de départ #1402 doit être installée comme agrafe invisible en bas des murs derrière le profilé MS14. Elle devra être mise à niveau minutieusement, car elle déterminera la rectitude de l'ouvrage peu importe si elle est installée ou non en combinaison d'une moulure d'égouttement.