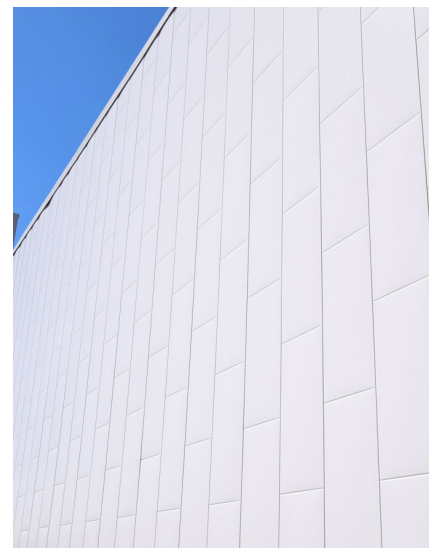
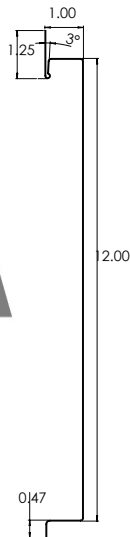
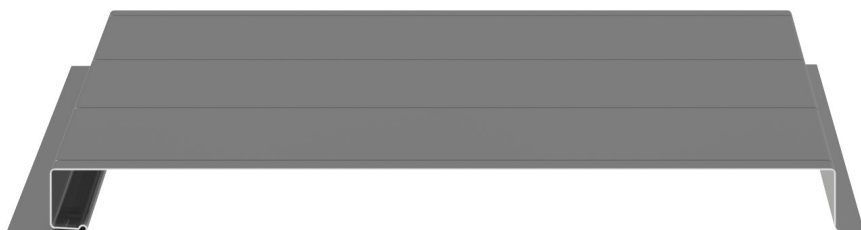


# Métal Block

Profilé mural sans vis apparente en acier pré peint

Revêtement & toiture d'acier

**MAC**  
METAL ARCHITECTURAL



Gabarit	Dimensions
Longueur	Assorties sur mesure selon les plans et les devis jusqu'à 60 pi (1524 mm)
Hauteur couvrante	12 po (305 mm)
Épaisseur (profondeur)	1 po (25,4 mm)
Rainure transversale	Standard au 24 po (609.6 mm) ou sur mesure de 12 po (304.8 mm) à 42 po (1066.8 mm)
Disponibilité des calibres	
Calibre 24	Production standard
Calibre 22	Disponible sur demande

## SURFACES D'INSTALLATION

- Sur des fourrures de bois (1 po x 3 po) (25.4 mm x 76.2 mm)
- Sur des fourrures de métal ( Z barre) calibre 18 ou calibre 20)

Note : Toutes les fourrures doivent être bien rectifiées à niveau horizontal et vertical pour permettre une installation selon les règles de l'art du métier et obtenir un bon résultat final d'installation.

## ADVANTAGES

- Pas de perforation
- Aucune vis apparente
- Pas de joints sur toute la longueur des panneaux (panneaux donnant l'apparence de blocs attachés ensemble)
- Économies substantielles sur les coûts de main-d'œuvre (panneaux de longueur d'une apparence de blocs liés ensemble comparativement à des blocs individuels)
- Grande facilité d'installation
- Produit non combustible
- Durée de vie prolongée (garantie de 40 ans)
- Possibilité de changer un panneau en cas de dommage
- Produit sans entretien
- Multitude de possibilité de modèle d'installation (voir site internet ou brochure pour le détail)

## SENS DE L'INSTALLATION

- Pose horizontale
- Pose verticale
- Pose en diagonale

## INSTALLATION

Conforme aux exigences, aux recommandations et aux spécifications écrites du fabricant, y compris à tout bulletin technique disponible tel que le guide d'installation, les séquences des vidéos d'installation disponibles sur la page web du manufacturier, aux instructions paraissant dans le catalogue des produits,

Pose des fourrures au préalable de façon à procurer un appui continu pour l'installation du parement en s'assurant une pose rectiligne de niveau. Fourrures aux intervalles de 16 po (406 mm) à 24 po (610 mm) en tenant compte des surcharges positives ou négatives dues aux vents de la région (données climatiques du CNBC, probabilité sur 50 ans).

Pose en continu des moulures d'égouttement, des moulures de départ, des pièces d'angle rentrant/sortant, des bordures, des soffites, des moulures adjacentes aux portes et fenêtres selon les prototypes et recommandations du fabricant

Les panneaux Métal Block sont emboîtés les uns dans les autres de manière à ne pas gêner les mouvements thermiques de contraction et de dilatation des parements. Les panneaux se fixent aux entremises à travers leur bavette longitudinale qui se situe du côté femelle de l'agrafe.

Pour des bâtisses en hauteur ou fortement exposées aux vents on exige du calfeutrage supplémentaire des panneaux à l'intérieur de la partie femelle de leur agrafe par traits de 1/2 po x 1 po aux intervalles de 24 po à l'aide du scellant recommandé par MAC.

Pour une pose des panneaux à l'horizontale l'installation débute du bas vers le haut. Lors d'une pose des panneaux à l'horizontale on exige le renforcement des extrémités des panneaux par un pli de 1/2 po (13 mm) sous un angle de 45 degrés à l'aide d'un plieur manuel MAC.

Pour une pose des panneaux à la verticale ou en diagonale le renforcement de l'extrémité inférieure des panneaux est exigé par un pli de 1 po (25 mm) sous un angle de 90 degrés en découpant au préalable les parties excédantes d'agrafes ainsi que le renforcement de l'extrémité supérieure des panneaux par un pli de 1/2 po (13 mm) sous un angle de 45 degrés.

Les extrémités des panneaux repliés à 45 degrés se retrouvent insérées à l'intérieur des moulures de finition tel que recommandé par le fabricant MAC.

Dans le cas d'une pose verticale ou diagonale, les extrémités inférieures des panneaux repliés à angle 90 degrés reposent par-dessus les moulures d'égouttement d'eau tel que recommandé par le fabricant MAC.

## DISPONIBILITÉ DES COULEURS

En acier prépeint sur une base d'acier galvanisé G90 (Z275)

Collection des couleurs- SIGNATURE et INSPIRATION

Systèmes de peinture- TEXTURAL III (à base de polyuréthanes) et TEXTURAL IV (à base de PVDF)

Couleurs & Collections	Code	Calibre (jauge)	Système de peinture
Collection Signature			
Zinc brossé	MHQC 1700	22 (*SD)-24	Textural IV
Zinc anthracite	MHQC 1750	22 (*SD)-24	Textural IV
Zinc quartz	MHQC 1710	22 (*SD)-24	Textural IV
Bronze renaissance	MHQC 1740	22 (*SD)-24	Textural IV
Collection Inspiration			
Blanc titane	MHQC 2015	22 (*SD)-24	Textural IV
Noir titane	MHQC 1964	22 (*SD)-24	Textural IV
Gris métallique	MHQC 1900	22 (*SD)-24	Textural IV
Cuivre métallisé	MHQC 1720	22 (*SD)-24	Textural III
Rouge vif	MHQC 1730	22 (*SD)-24	Textural III

\*SD = sur demande

Pour plus d'informations, sur les systèmes de peinture systèmes de peinture TEXTURAL III et TEXTURAL IV voir les fiches techniques disponibles au [MACmetalarchitectural.com](http://MACmetalarchitectural.com).

## AUTRES COULEURS DISPONIBLES SUR DEMANDE

- Couleurs de la série PERSPECTRA PLUS
- Couleur de la série 10 000 ou Système de couleurs Kynar
- Couleur à développer sur demande des concepteurs (pour les projets à grande surface (20 000 pi ca et plus
- En acier de type GALVALUME Plus

\* Toujours vérifier la disponibilité et les délais de livraison avant le placement d'une commande

## MOULURAGE

Toutes les moulures standards telles que la moulure de départ, les coins intérieurs/extérieurs, les moulures d'égouttement et la moulure de finition QJ sont disponibles chez le fabricant MAC ou les distributeurs.

Les moulures sur mesures sont disponibles sur demande. Elles peuvent être fabriquées par le fabricant MAC ou chez un professionnel du pliage à partir de rouleaux d'acier fournis par MAC Métal.

Certains types de moulures peuvent être fabriqués sur le chantier en se procurant du matériel plat (rouleaux de 24 po x 100 pi linéaire) chez le fabricant MAC.