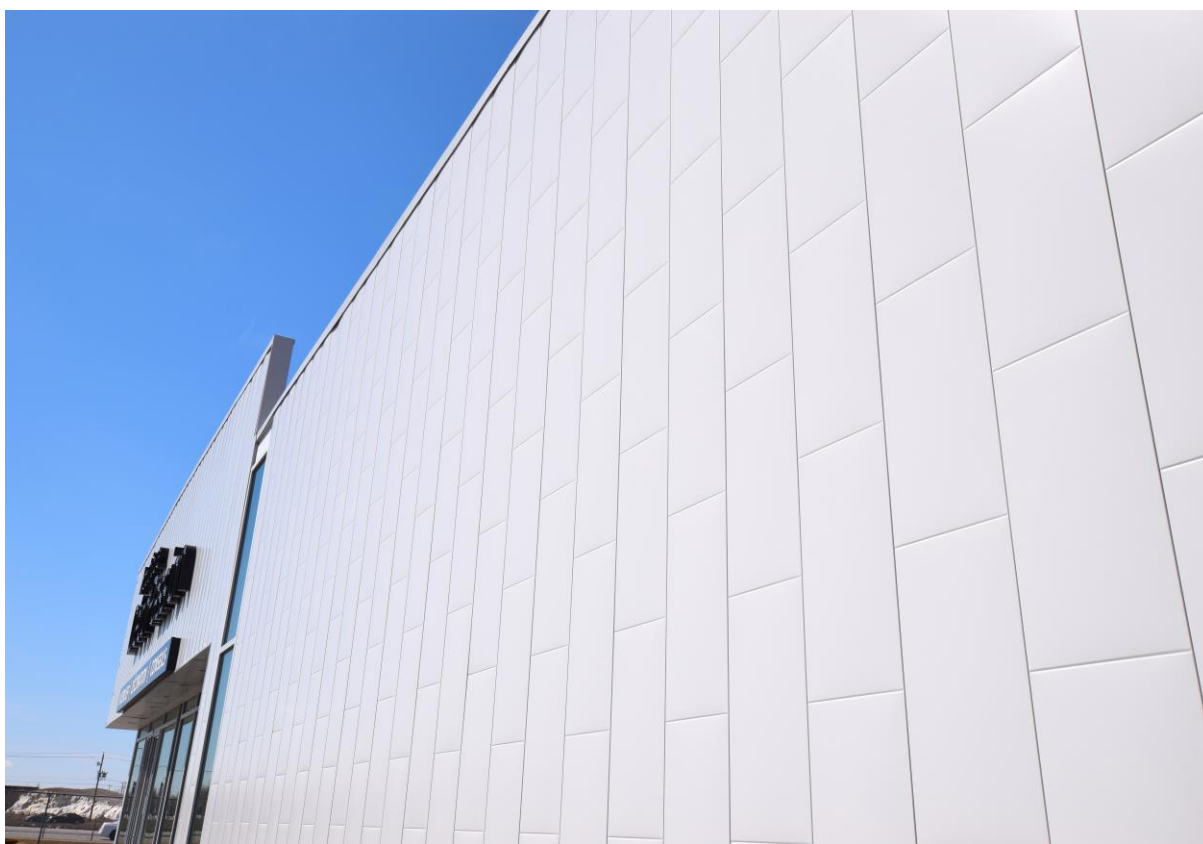


# MAC

MÉTAL ARCHITECTURAL

## Fiche Technique **Profilé Métal block**

MÉTAL BLOCK PROFILÉ MURAL SANS VIS APPARENTES



### **Description**

Le revêtement métallique mural MS-MÉTAL BLOCK est une exclusivité de MAC (Métal Architectural Compagnie). Il est le résultat d'un projet de Recherche et Développement échelonné sur plusieurs années. Ce panneau exempt de vis apparentes est réalisé par procédé de profilage en continu (roll forming) d'où la présence des panneaux entiers au lieu des panneaux agrafés. Ce profilé distinctif permet de recouvrir harmonieusement et de façon originale aussi bien les surfaces des projets commerciaux et industriels que les murs des projets résidentiels.

942, rue Bernard-Pilon, McMasterville, QC, J3G 1L6  
T. 450-464-5486 SF. 888-464-5486 F. 450-464-4538  
info@macmetalarchitectural.com

**MAC**metalarchitectural.com

# Fiche Technique **Profilé Métal block**

## MÉTAL BLOCK PROFILÉ MURAL SANS VIS APPARENTES

- Longueurs sur mesure selon les plans et les devis (jusqu'au 52 pi lin)
- Hauteur des panneaux -12 po
- Profondeur (épaisseur des panneaux) -1 po
- Faux joints verticaux (rainures transversales à la surface des panneaux) en séquences répétitives pour simuler des blocks métalliques.
- Production standard – séquences des faux joints à chaque 24 po ce qui donne illusion optique des blocks de 12o X 24 po.
- Production non standard- période des séquences des faux joints au choix du client
- Possibilité d'alignement des faux joints par rangées de panneaux installées (effet céramique)
- Possibilité de décalage des faux joints par rangées de panneaux installées (effet maçonnerie)
- Pose facile et rapide avec des attaches (vis) dissimulées
- Installation à la verticale, à l'horizontale ou en diagonal
- Pose sur des fourrures du bois ou fourrures métalliques (Z bars ou Omega) cal 18 ou cal 20
- Disponible en cal 26 et calibre 24 en fonction du choix des couleurs
- Disponibles dans toutes les couleurs de série TEXTURAL III (couleurs à la base de polyuréthanes) et certains couleurs de la série PESPECTRA

<b>Poids Uniforme Permis pour Triple (ou+) Portée en Lbs/ pi ca (largeur 12", Ksi 50)</b>												
<b>Charge de gravité interne</b>							<b>Charge de gravité externe</b>					
<b>(Tension)</b>							<b>(Flèche)</b>					
<b>JA</b>	2	2.5	3	3.5	4	5	2	2.5	3	3.5	4	5
26	130	83	57	42	32	20	130	83	57	42	32	20
24	198	126	87	65	49	31	198	126	87	65	49	31
<b>Charge de soulèvement externe</b>							<b>Charge de soulèvement externe</b>					
<b>(Tension)</b>							<b>(Flèche)</b>					
<b>JA</b>	2	2.5	3	3.5	4	5	2	2.5	3	3.5	4	5
26	234	150	104	77	59	37	234	150	104	68	45	23
24	354	227	158	116	89	57	227	156	98	66	46	34

# Fiche Technique **Profilé Métal block**

## MÉTAL BLOCK PROFILÉ MURAL SANS VIS APPARENTES

### Propriétés techniques du système de peinture TEXTURAL III

Épaisseur nominale de peinture en microns <sup>1)</sup>	35
Système de peinture	Structural
Lustre, crayon de Gardner 60 <sup>0</sup> <sup>2)</sup>	40
Température maximale d'opération °C	100
Température minimale d'opération °C	-60
Température minimale de formation °C <sup>3)</sup>	-15
Rayon permis de formabilité <sup>4)</sup>	1t
Résistance à la corrosion- Test d'écaillage <sup>5)</sup>	1000h 1000h
sel <sup>6)</sup>	Test- chambre à

- 1) La tolérance de l'épaisseur de la peinture selon la Norme EN 10169-1
- 2) La tolérance du lustre de la peinture d'après la Norme EN 10169-1
- 3) Indique la température jusqu'au laquelle le matériel peut être formé. Dépend de la méthode et de la vitesse de la formation
- 4) t=épaisseur de la feuille métallique sans peinture. Le rayon permis du pliage du métal en fonction d'épaisseur de la feuille sans l'apparence des fissures visibles.
- 5) Selon la Norme ASTM G 85
- 6) Selon la Norme ISO 6270